

渦電流式シート抵抗測定装置 MFT-600

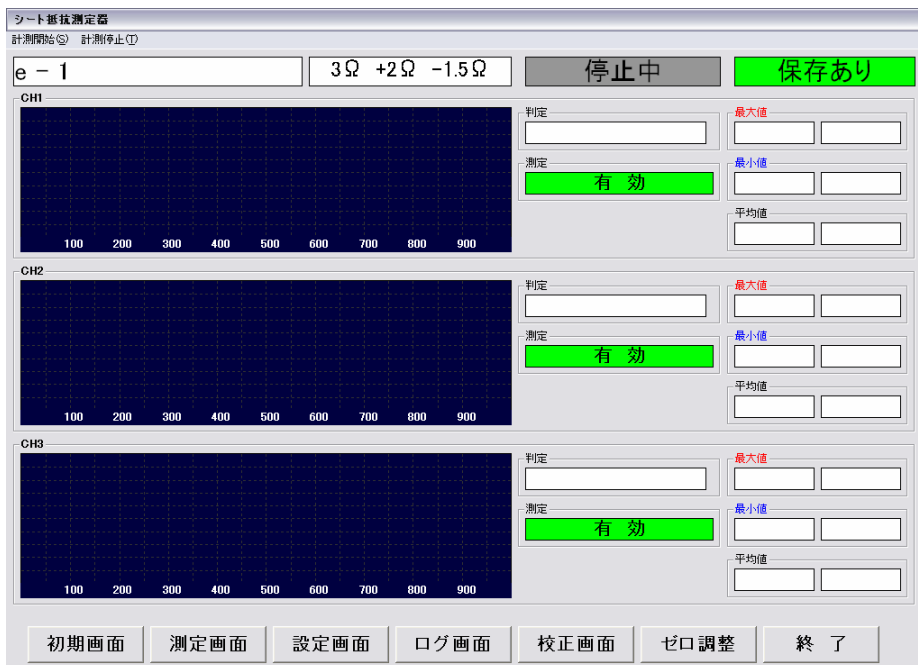
Eddy Current Sheet resistance Measuring instrument



主な特長 Feature

- ・渦電流を応用した技術で、**非接触、非破壊**で測定できます。
- ・**わずかな停止時間**(1秒以内)で測定可能。
- ・マスタ校正を行うことで、**絶対値**を出力することも可能です。
- ・USB出力でPCと接続でき、**データ収集、管理**を行えます。
- ・I/O出力搭載で、**インライン化**に適した設計。
- ・**自動**もしくは**任意のタイミング**で**ゼロ調整**ができ、温度ドリフトによる計測結果の変動を抑制します。
- ・1台のアンプに**複数のセンサプローブ**が**接続可能**で、複数箇所測定したい場合でも、コストを抑えることができます。

オプション仕様



Windows用アプリケーションで、モニタリング、データ収集、絶対値変換が容易に行うことができます。またお客様の仕様に合わせて、カスタマイズも承っております。

標準仕様		
型式	MFT-600 (標準仕様)	
検出方式	渦電流式...導体(材料)の渦電流を検出	
検出対象	材質	導電性のある材料...鉄・アルミ・SUS・Cu 表面処理された金属等 距離...0.3mm固定 非接触位置固定
	形状	ワーク形状に合わせて製作
センサ	材質	SUS304(標準品)
	ケーブル	3m標準 仕様に合わせて製作
	直線性	±0.3%
アンプ	出力応答性	1KHz ~ 10KHzリスポンス
	アナログ出力	0 ~ 10V F.S.
	外部設定	応答性、直線性(スパン)材質設定機能
	電源電圧	DC24V ±10% ・ (AC100V)
	消費電流	500mA以下
	使用温度	0 ~ 55 (但し、氷結しないこと)
	使用湿度	30 ~ 80%RH
	出力形態	アナログ / RS232C (ASCII_HEX) / USB
	外部設定	サンプリング時間

株式会社マイクロフィックス

〒435-0016 静岡県浜松市東区和田町337-1

TEL:053(411)5681 FAX:053(411)5682

URL: <http://www.micro-fix.org/>

記載の仕様は予告なく変更することがございます。